

Especificações

Modelo	Power 150
Potência (127V)	140W
Potência (220V)	125W
Temperatura Máxima	450°C
Comprimento	290mm
Peso Total	350g

Ponta de Reposição

Power 150	Cod. UCB
Fenda 11mm	21K206

Resistências de Reposição

Power 150	Cod. UCB
127V	21K313
220V	21K316

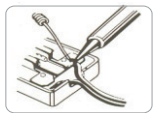
Como Soldar

Lixe toda sujeira, ferrugem ou tinta da área a ser soldada.

Aqueça o local com o ferro de soldar.



Aplique a solda na parte a ser soldada.



Esperre a solda esfriar antes de movimentar as partes soldadas.



Instruções de Uso

Nos primeiros 10 minutos de uso, o ferro pode exalar um leve cheiro de queimado ou soltar um pouco de fumaça devido aos isolantes internos da resistência, da camada de proteção do tubo e da ponta metálica. Verifique a tensão antes de ligar seu ferro Hikari Power à tomada. Estando a extremidade da ponta ao ligá-lo pela primeira vez. Estando a ponta também todas as vezes que desligar o ferro para evitar oxidação. Este procedimento aumenta consideravelmente a vida útil da ponta.

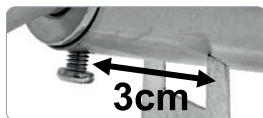
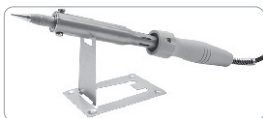
Atenção - Este ferro deverá ser colocado em suporte adequado quando não estiver em uso.

Atenção

- Cuidado! Equipamento com risco de queimaduras e ferimentos.
- Mantenha fora do alcance de crianças.
- Este equipamento não oferece risco químico e/ou danos à saúde do usuário.

Cuidado

Apoie o ferro de soldar conforme as ilustrações. É recomendado uma distância de 3cm entre o parafuso e o ponto de apoio do suporte.



COMPOSIÇÃO: Aço Inox, Cobre, Níquel, Cromo, Cerâmica, Poliamida e Plástico PVC.

GARANTIA: Este produto tem garantia de 3 (três) meses, em condições normais de uso, contra defeitos de material e fabricação, mediante apresentação da nota fiscal de compra. (para mais informações, acesse www.hikariferramentas.com.br)

VALIDADE: Prazo de validade indeterminado

HIKARI Power+

LINHA COMPLETA:



VOCÊ ESTÁ ADQUIRINDO ESTE

Importado por: Unicoba Imp. e Exp. Ltda.

CNPJ 43.823.525/0002-10

Tel: (11) 5070-1700 / suporte@unicoba.net

www.hikariferramentas.com.br

Imagem meramente ilustrativa. Especificações sujeitas a alterações sem aviso prévio.

Se o cabo de alimentação estiver danificado, ele deverá ser substituído pelo fabricante, agente autorizado ou pessoa qualificada, a fim de evitar riscos.