

	<b>Terminal de Compressão</b> <b>Olhal - Pré - isolado</b>	<b>Especificação</b> <b>Técnica</b>
--	---	--

## 1. Indicação

1.1 – Crimpar em condutores elétricos flexíveis .

## 2. Composição

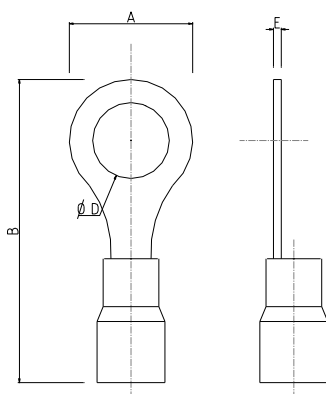
2.1 – Liga de Cobre estanhado.

2.2 – Isolação em Vinil

## 5. Embalagem

5.1 – Sacos plásticos selados com etiqueta identificando dimensional, quantidade.

## 6. Figura



	<b>CABO</b>	<b>Etiqueta identificação</b>	<b><math>\varnothing D</math></b> ± 5%	<b>A</b> ±0,15	<b>B</b> ±0,15	<b>E</b> ± 5%
	4,0-6,0	RV-5.5-3.5	3,5	7,30	23,70	0,90
	4,0-6,0	RV-5.5-4	4,0	9,50	25,70	0,90
	4,0-6,0	RV-5.5-5	5,0	9,50	25,70	0,90
	4,0-6,0	RV-5.5-6	6,0	12,00	29,50	0,90
	4,0-6,0	RV-5.5-8	8,0	15,00	34,10	0,90
	4,0-6,0	RV-5.5-10	10,0	15,00	34,30	0,90
	4,0-6,0	RV-5.5-12	12,0	18,30	36,70	1,10
	1,5-2,5	RV-2-3.2	3,2	6,60	18,50	0,70
	1,5-2,5	RV-2-4	4,0	8,50	22,00	0,70
	1,5-2,5	RV-2-5	5,0	8,50	22,00	0,70
	1,5-2,5	RV-2-6	6,0	12,00	27,00	0,70

	<b>Terminal de Compressão</b> <b>Olhal - Pré - isolado</b>	<b>Especificação</b> <b>Técnica</b>
--	---	--

	1,5-2,5	RV-2-8	8,0	11,70	25,70	0,70
	1,5-2,5	RV-2-10	10,0	13,80	30,80	0,70
	0,5-1,5	RV-1.25-3	3,0	5,50	17,50	0,70
	0,5-1,5	RV-1.25-4	4,0	8,00	21,00	0,70
	0,5-1,5	RV-1.25-5	5,0	8,00	21,00	0,70
	0,5-1,5	RV-1.25-6	6,0	11,50	26,60	0,70
	0,5-1,5	RV-1.25-8	8,0	11,70	25,60	0,70
	0,5-1,5	RV-1.25-10	10,0	13,60	31,40	0,70